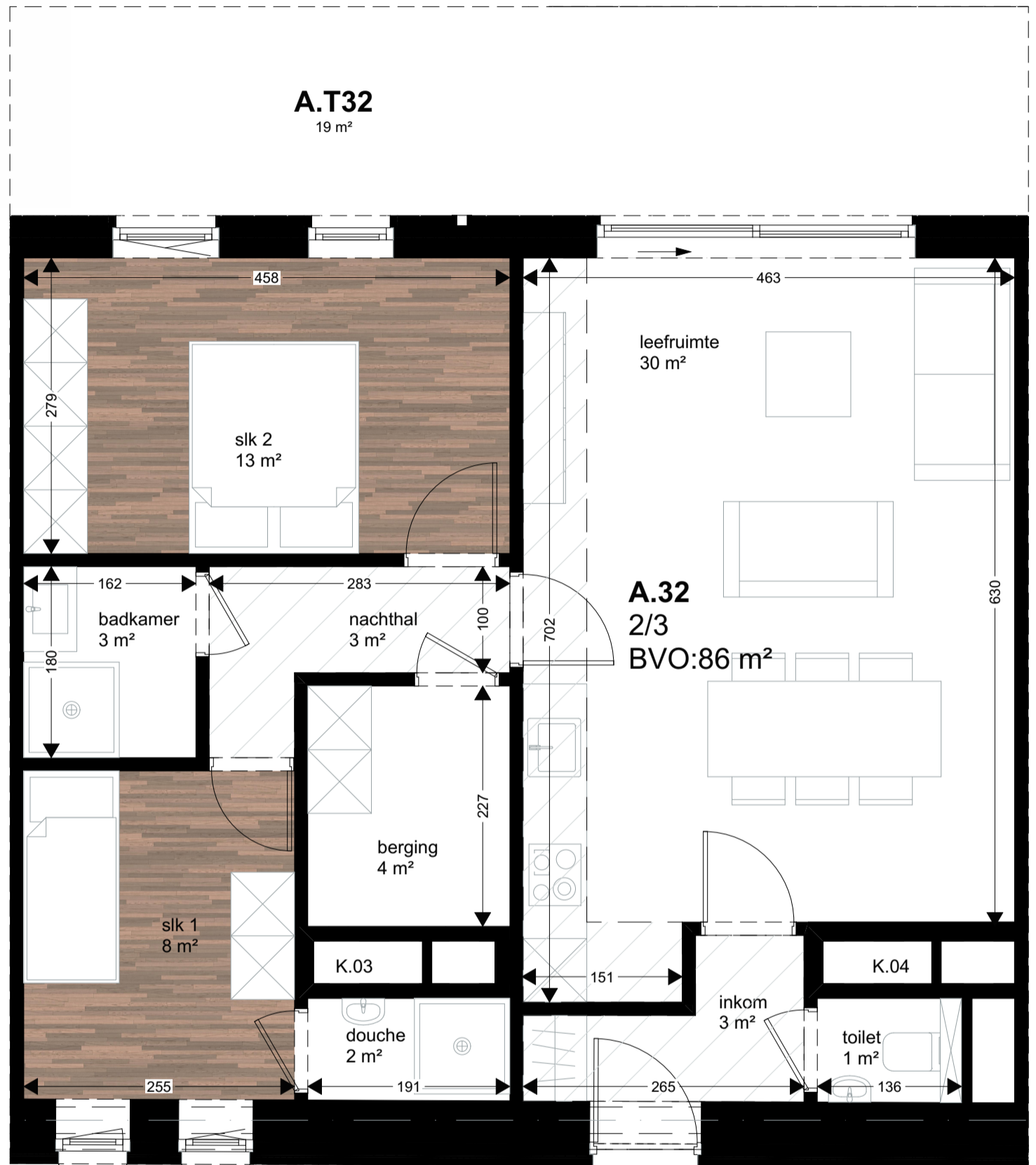


# HASTRID

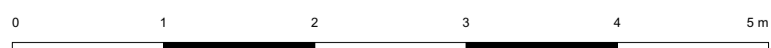
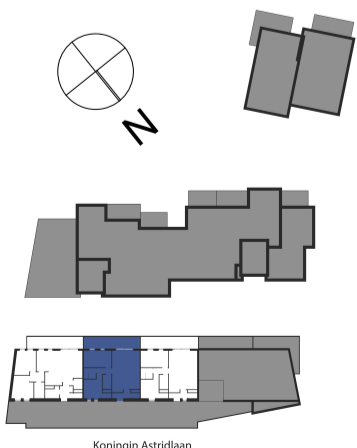
WONEN MET STADSTUIN



## SOFIA gebouw A APP. A.32 verdieping +4

oppervlakte: 86 m<sup>2</sup>  
terrasoppervlakte: 19 m<sup>2</sup>

 verlaagd plafond



Er kunnen geen rechten ontleend worden aan de tekening. Alle maten op de tekening aangegeven kunnen afwijken van de uiteindelijke uitvoeringsplannen. De meubels zijn ter illustratie en de maten bij benadering, onder voorbehoud van de uitvoeringsplannen. De terrasafwerking ligt gelijk met de binnenvloerafwerking, tenzij anders aangegeven op plan.

 CIRIL

  
architecten